

Bindeglied in Einstieg zur Arbeit, Hilfe zur Stabilisierung der Lebenssituation, Unterstützungskonzept in Teilzeit



Sie möchten Ihre Handlungsfähigkeit in Alltag und Beruf wiedererlangen und suchen eine neue Perspektive? Der Startklar-Kurs – ein kostenloses Angebot der BEST-Qualifizierung – bietet Ihnen eine ganzheitliche Vorbereitung:

- Für Menschen mit psychischen Belastungen sowie Menschen mit psychischen Erkrankungen und Suchterkrankungen, die Unterstützung bei der Wiedereingliederung in Arbeit benötigen

Sie können zu uns kommen:

- Wenn Sie arbeitslos und im Sinne der Definition des SGB II erwerbsfähig sind
- Wenn Sie in den Zuständigkeitsbereich des Jobcenters fallen und Anspruch auf Bürgergeld haben

Grundsätze der BEST-Qualifizierung:

- **Zuverlässigkeit:** Wir erarbeiten mit Ihnen gemeinsam Vorgaben und wecken keine unrealistischen Erwartungen.
- **Professionalität:** Wir gewähren eine fachübergreifende Arbeit und garantieren eine ganzheitliche Sicht des Menschen.
- **Datenschutz:** Die Einhaltung der einschlägigen gesetzlichen Bestimmungen ist für uns selbstverständlich. Wir erheben und verarbeiten nur Daten, die unbedingt erforderlich sind.



Kofinanziert von der Europäischen Union

Kofinanziert vom Ministerium für Soziales, Gesundheit und Integration Baden-Württemberg



Sie finden die Best Qualifizierung in Waiblingen, direkt gegenüber dem Kino Traumpalast (Bahnhofstraße 4971). Benutzen Sie den ausgeschilderten Zugang (REHA-Werkstatt/BEST).

Im Innenhof bitte Eingang „Kreative Werkstatt/Handweberei/BEST-Qualifizierung“ benutzen.



Chancen fördern
EUROPÄISCHER SOZIALFONDS
IN BADEN-WÜRTTEMBERG
www.esf-bw.de

Rufen Sie uns an und vereinbaren Sie mit uns einen Gesprächstermin

Diakonie Stetten e.V.
Remstal Werkstätten

BEST-Qualifizierung
Oppenländer Straße 39
71332 Waiblingen

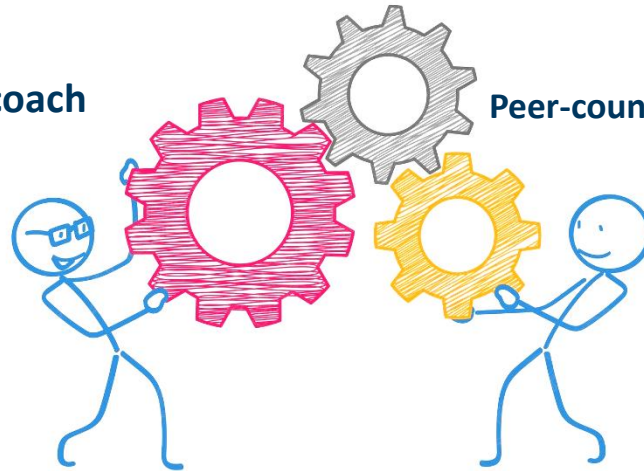
Telefon 07151 9531-4605
07151 9531-4606

Anne.Wirkner@
remstal-werkstaetten.de





Jobcoach



Peer-counseling

KDV - Kooperationsvereinbarung

- Suchtberatung
- Schuldnerberatung
- Sozialpsychiatrischer Dienst

Sozialpädagogische

- Begleitung
- Beratung

Startklar 2024 - 2025 Theorie & Praxis

Bindeglied in Einstieg zur Arbeit, Hilfe zur Stabilisierung der Lebenssituation, Unterstützungskonzept in Teilzeit

Bereich Theorie

Modul I ; 3 Monate: **Stabilisierung – Orientierung**

Kompetenzfelder: Motivation, Ziele, Stressbewältigung, Bewerbertraining, EDV, Suchtberatung, Schuldnerberatung

Bereich Praxis

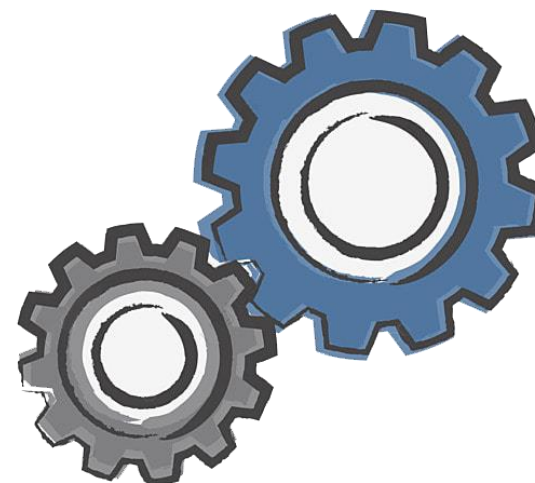
Modul II ; 2 Monate: **betriebliche Arbeitserprobung Diakonie Stetten e. V.**

Kompetenzfelder: Anpassung und individuelle Schwerpunkte

Bereich Theorie & Praxis

Modul III ; 1 Monat: **Anpassung – Nachhaltigkeit**

Kompetenzfelder: persönliche Strategien



THEORIE MODUL – STABILISIERUNG & ORIENTIERUNG – 3 Monate

MOTIVATION

Anliegen – Erwartungen – Antrieb – berufliche Vorstellungen

ZIELE

SMART-Formel – Zielsetzung – innere und äußere Ressourcen

STRESSBEWÄLTIGUNG

Stress und Gesundheit – Stressfaktoren – gesundheitsförderliches Verhalten – Entlastungsmöglichkeiten

BEWERBERTRAINING

Theorie und Praxis, Bewerberunterlagen Analyse, Strategien zur Arbeitsplatzfindung, Vorstellungsgespräch, Rollenklischees

EDV

MS-Office Einführung – Internetrecherche – Bewerbermappe

SUCHTBERATUNG

Suchtentwicklung- und Erkrankung, Hilfesysteme

SCHULDNERBERATUNG

Schuldenprävention, Schuldnerberatung

Startklar 2024 - 2025 Theorie & Praxis

Bindeglied in Einstieg zur Arbeit, Hilfe zur Stabilisierung der Lebenssituation, Unterstützungskonzept in Teilzeit



Remstal
Werkstätten



PRAXIS MODUL – ANPASSUNG & INDIVIDUELLE SCHWERPUNKTE – 2 Monate

- **BETRIEBLICHE ARBEITSERPROBUNG**
 - intern
Diakonie Stetten e. V. – BBW – AS
 - extern
Betriebe - allgemeiner Arbeitsmarkt
- **BEGLEITUNG JOBCOACH**
Teilnehmer*innen, Betriebe
- **ZUSAMMENARBEIT FACHKRÄFTE STARTKLAR**

THEORIE & PRAXIS MODUL – ANPASSUNG & NACHHALTIGKEIT – 1 Monat

- **PERSÖNLICHE STRATEGIEN ZUR SICHERUNG DER ERGEBNISSE**
- **KLÄRUNG MÖGLICHER ANSCHLUSSPERSPEKTIVEN**
- **NETZWERKE**